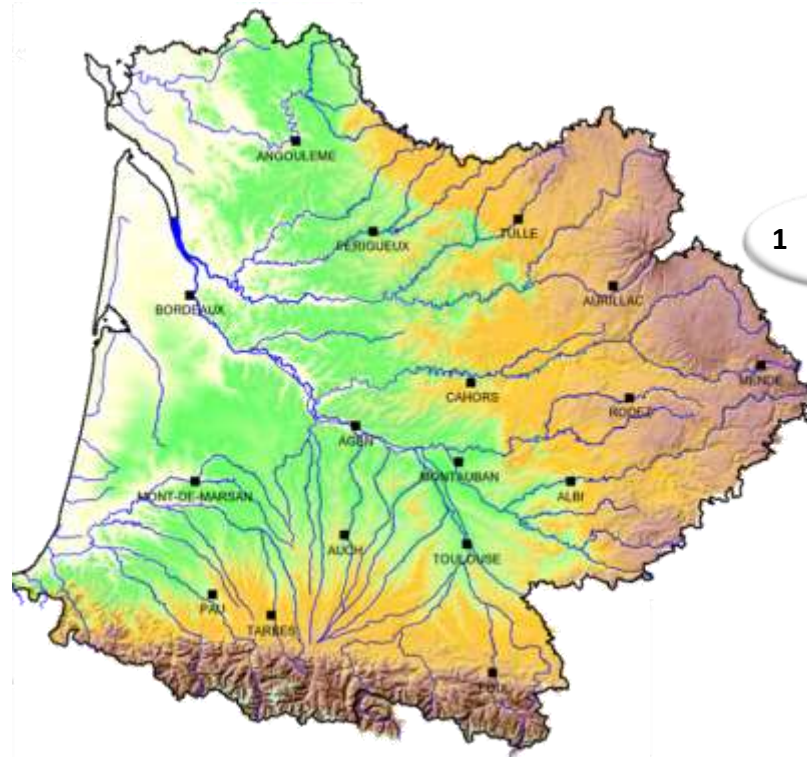


Programme Agr'eau : changer de pratiques, changer de territoire... pour changer de rivières



- **Opération d'animation territoriale et d'acquisition de références techniques**
- **Action vaste, changer d'échelle : Bassin versant Adour – Garonne**
 - **Préservation de la ressource en eau tout en répondant aux enjeux agroécologiques**
- **Un programme pluriannuel : 2013 – 2017**



- **Un programme multi – partenarial, où l’agriculteur est au centre du dispositif :**
 - **AVEC les agriculteurs : producteur de connaissances, d’observations, d’échange et de bon sens, de références techniques...**
 - **POUR les agriculteurs : diffusion et mise en réseau de tous les agriculteurs impliqués ou intéressés**
 - **PAR les agriculteurs : plusieurs associations d’agriculteurs sont les partenaires fondateurs du programme**



■ **Un programme co-construit pour répondre aux attentes des agriculteurs (projet fédérateur) :**

Porteur de projet



2 chargés de projet :
Emilie SALVO et Aubin LAFON

Partenaires fondateurs



Konrad SCHREIBER



Roger BEZIAT



Alain CANET

Financeurs



Partenaires



■ Une mosaïque de personnes impliquées

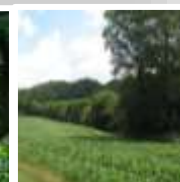


- Avec une vision transversale, à la rencontre de nombreux acteurs socio – professionnels



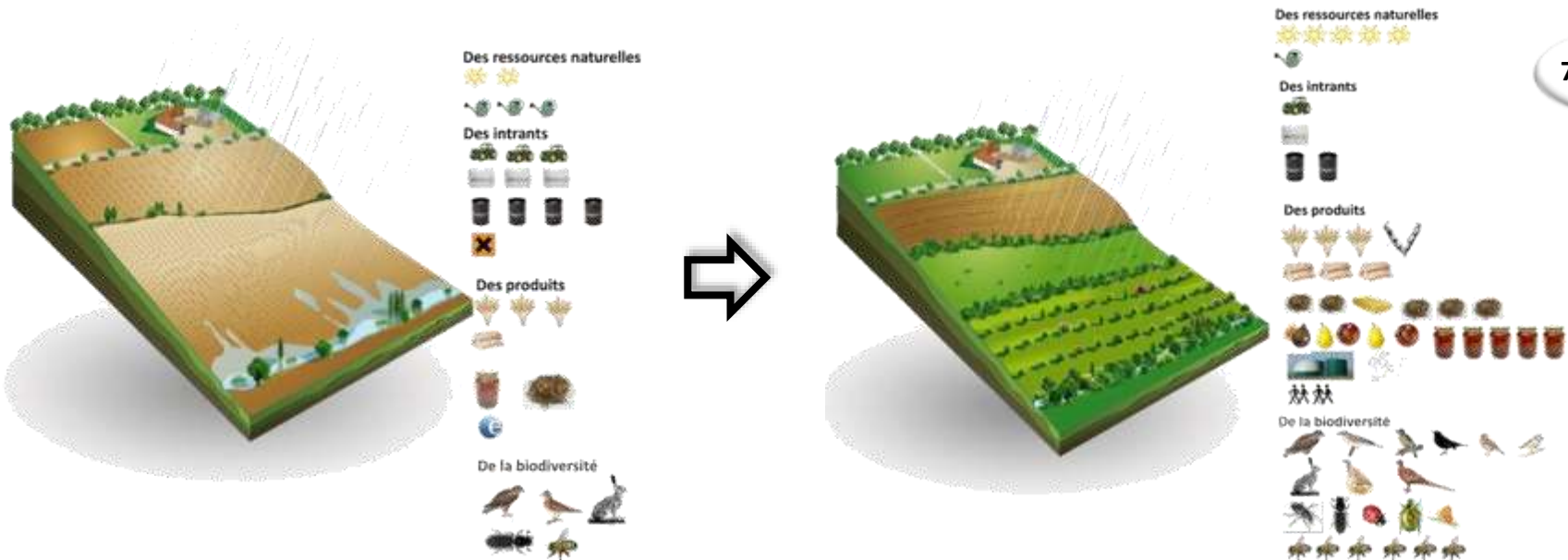
■ **Un programme pour tous les agriculteurs, s'appuyant sur des fermes ordinaires**

- **Agriculture Conventiennelle et Agriculture Biologique**
- **Grandes Cultures, Polyculture – Elevage, Maraichage, Viticulture...**
- **Répartis sur tout le territoire : point d'ancrage dans des contextes pédoclimatiques particuliers**
- **Agriculteurs ayant du recul, des niveaux d'expérience diverses**

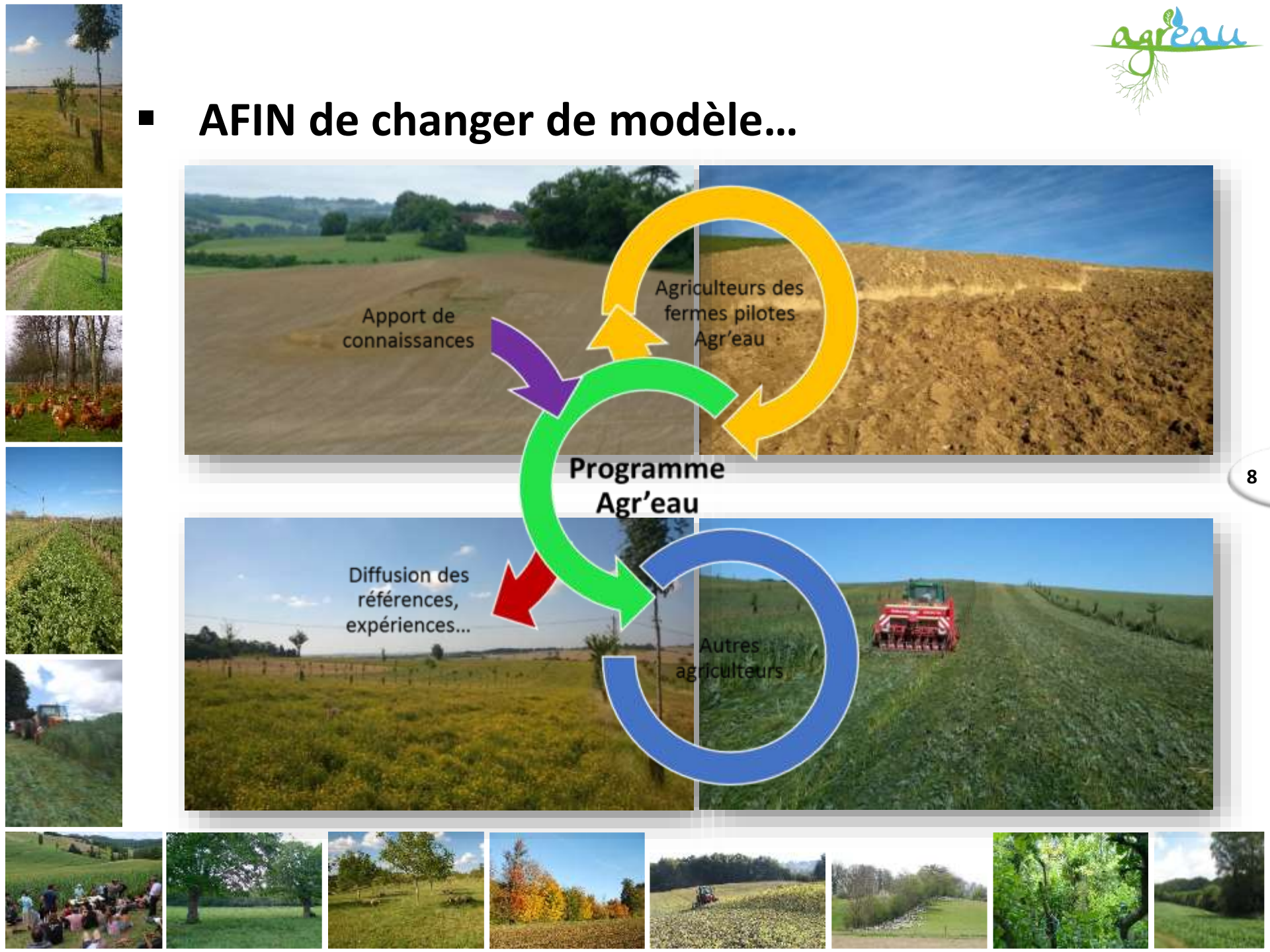
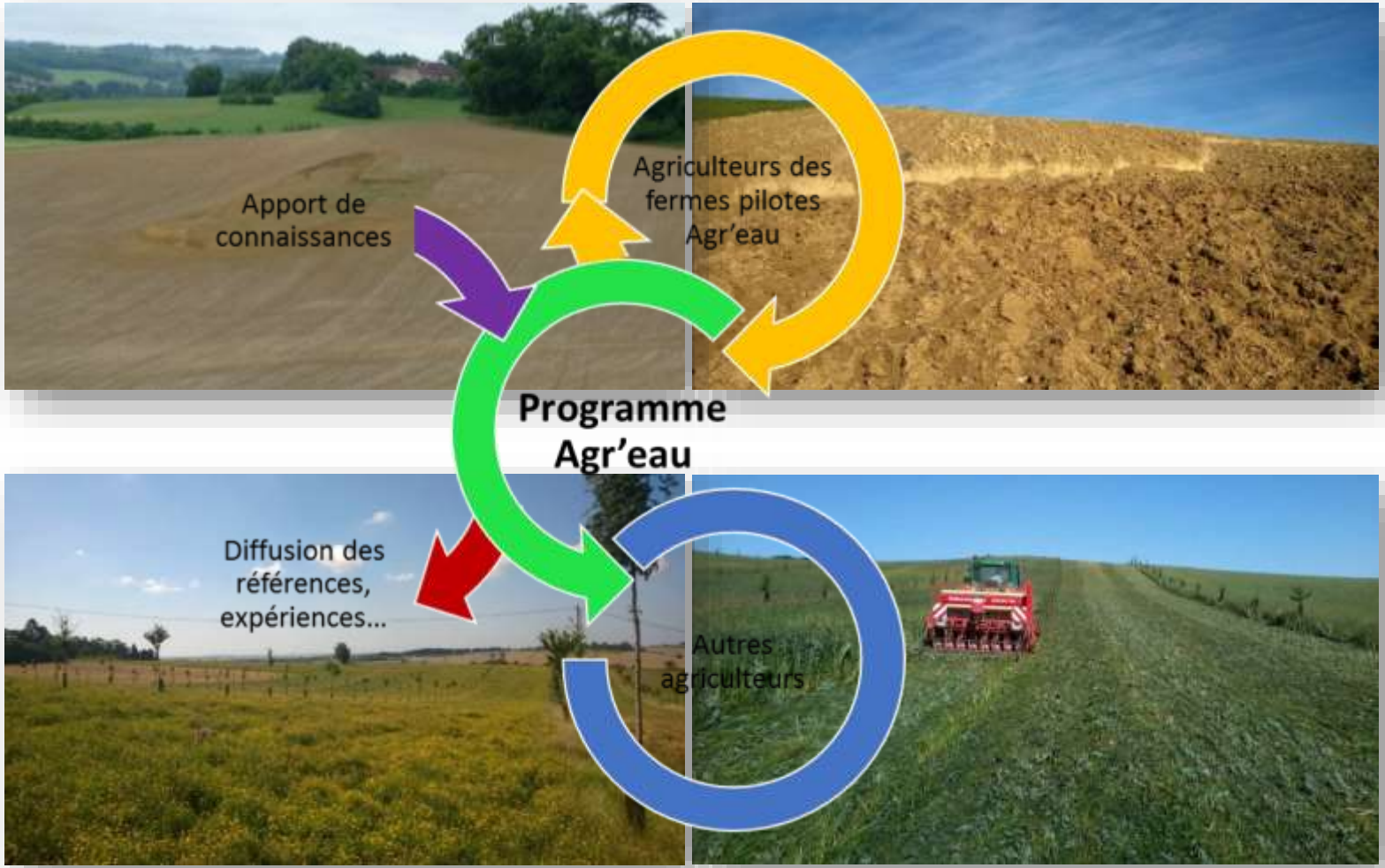


■ **MAIS, une ferme Agr'eau est une ferme qui met en avant des initiatives de couverture des sols (*parcelles agroforestières et/ou couverts végétaux*)**

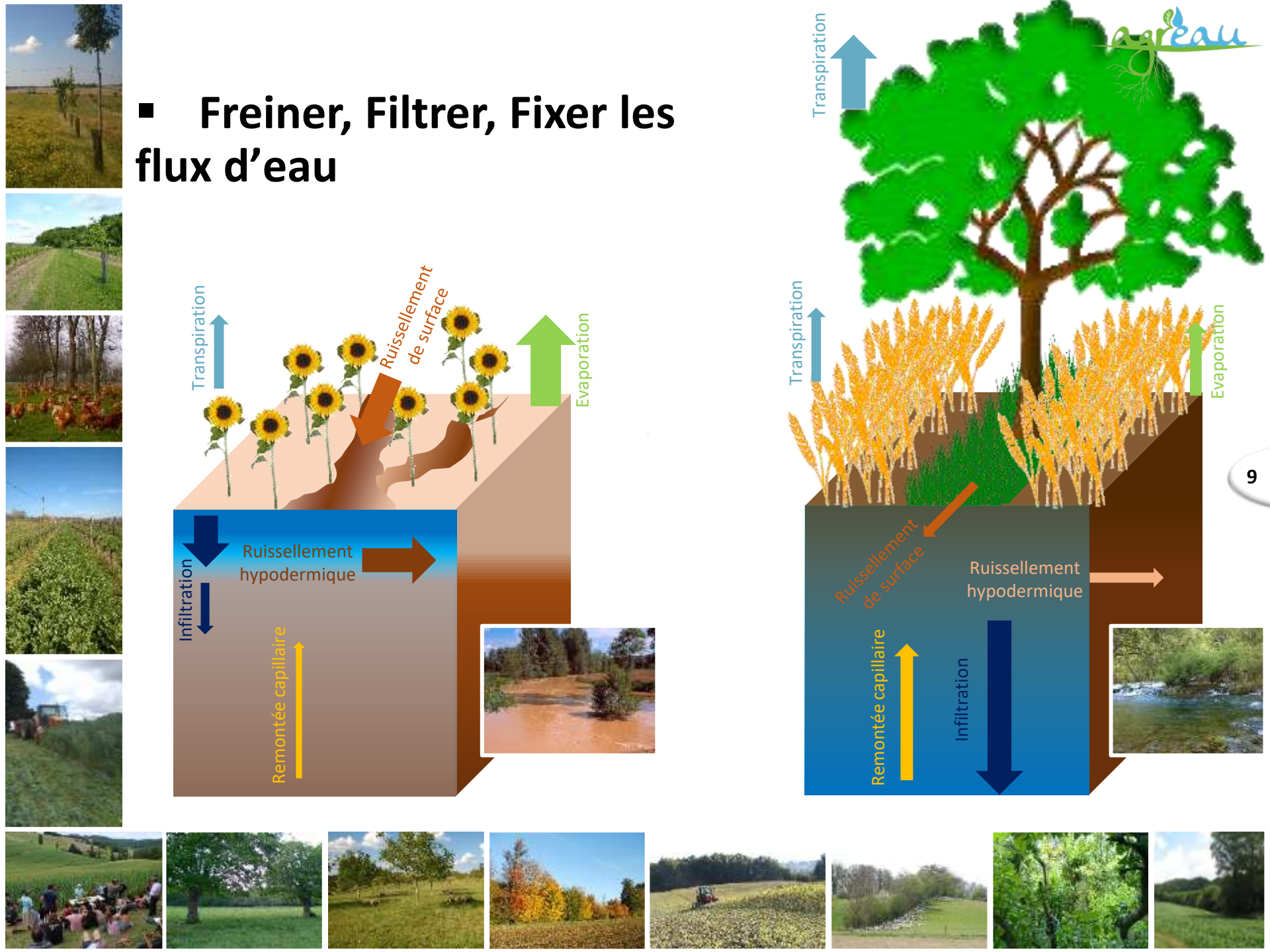
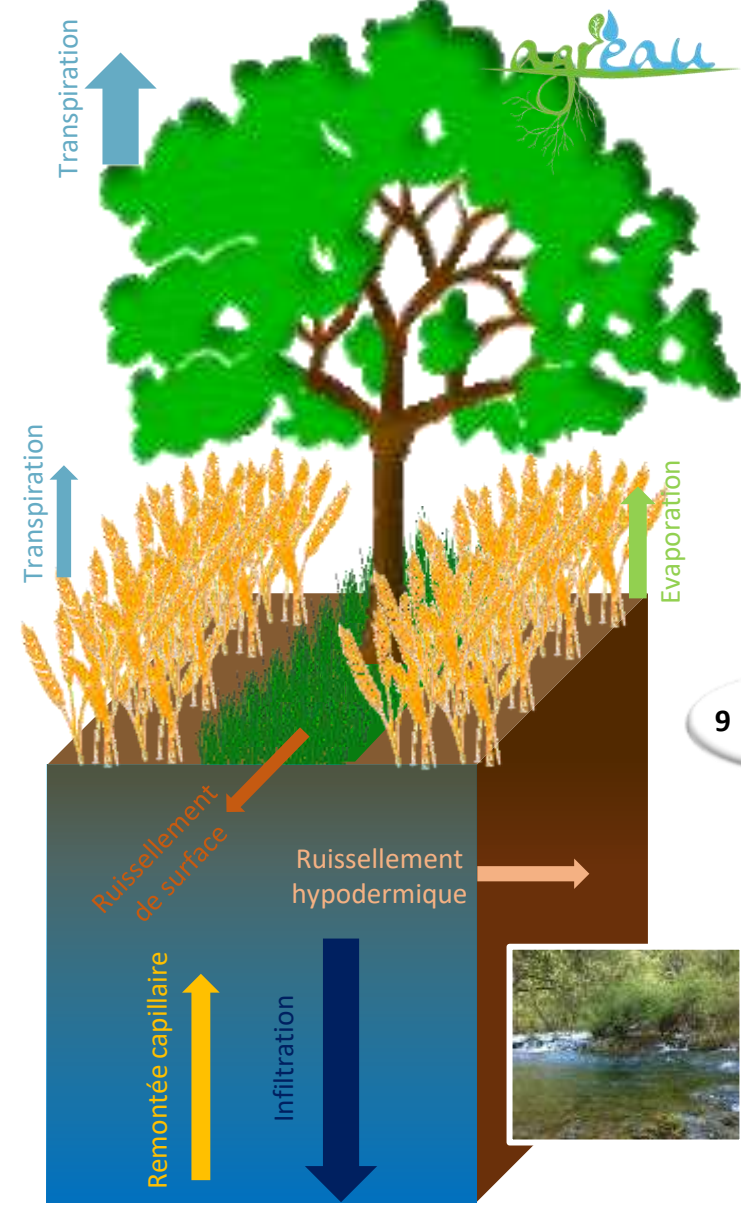
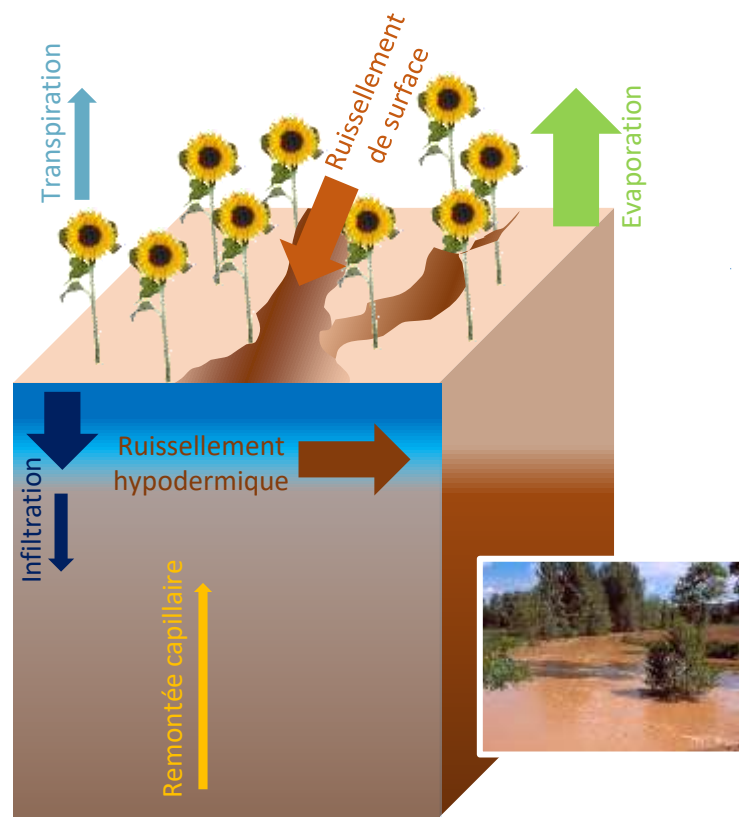
- Moins d'intrants, moins de travail du sol, moins de pollutions des eaux POUR plus de végétal, plus de services agro-écologiques grâce à des techniques de préservation du capital « sol »



■ AFIN de changer de modèle...



Freiner, Filtrer, Fixer les flux d'eau



■ ... en s'appuyant sur le végétal

**Agroforesterie 3^e
génération**



**Semis sous Couvert
Vivant**



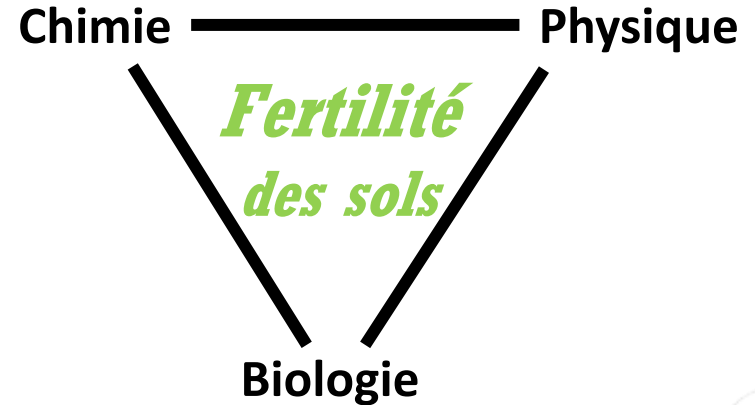
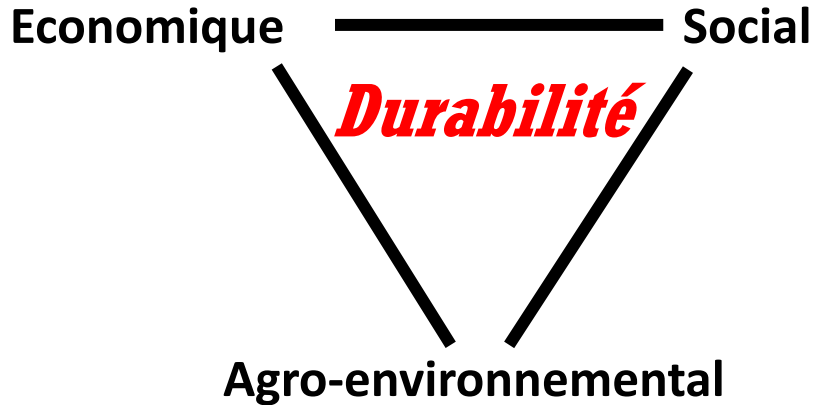
**Régénération
Naturelle Assistée**



Etc.



■ **ET AFIN de renforcer...**



■ **... de permettre des voies de diversification**

(valorisation biomasse non concurrentielle) ...

... tout en ayant en ligne de

mire l'agronomie *(objectiver, conforter)*

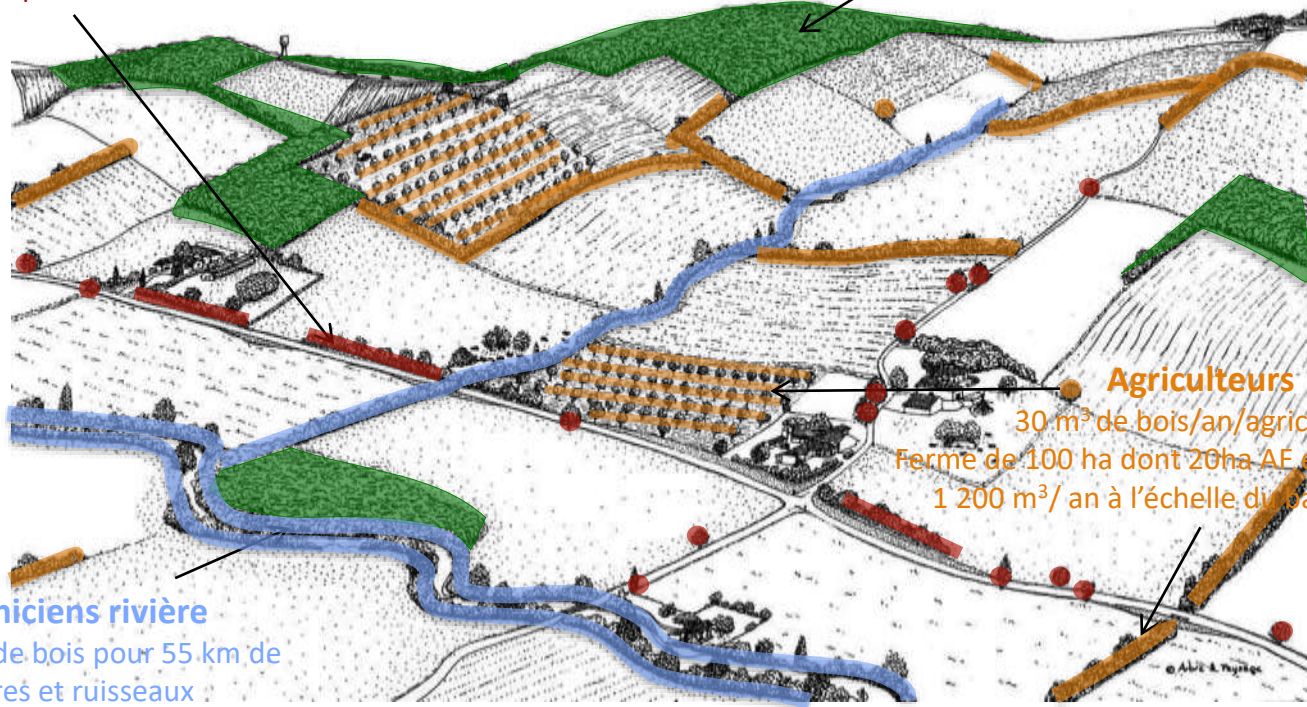


- **Permettre des voies de diversification**
 - **La valorisation de la biomasse non concurrentielle**



Techniciens voirie
 125 m³/an de bois
 75 t d'herbe pour 25 km de voirie

Forestiers
 880 m³ de petit bois pour une
 surface de forêt de 800 ha



Agriculteurs
 30 m³ de bois/an/agriculteur
 Ferme de 100 ha dont 20ha AE et 5km de haïes
 1 200 m³/ an à l'échelle du bassin versant

Techniciens rivière
 460 m³/an de bois pour 55 km de
 rivières et ruisseaux



- **Permettre des voies de diversification**
 - **La valorisation de la biomasse non concurrentielle pour répondre aux enjeux des nouvelles filières et du territoire**



■ Quelle biomasse, quelles zones sont concernées ?



Ripisylves et bandes tampons



Haies et agroforesterie intra-parcellaire



Alignements de bord de route et accotements

- non concurrentielles de l'agriculture
- non productives
- coûteuses en entretien
- à forts enjeux pour les territoires

- Plantations
- Régénération Naturelle Assistée
- Gestion de l'existant



■ Quelle biomasse, quelles zones sont concernées ?

Différentes origines

- Haies
- Agroforesterie intraparcellaire
- Rémanents forestiers
- Bords de rivière et bandes tampon
- Bords de route

Différents produits

- Plaquettes
- Bûches
- BRF
- Fruits
- Grumes
- Herbe

Différents usages

- Bois énergie
- Litière plaquette
- Paillage
- Amendement
- Bois d'œuvre
- Méthanisation, compostage

... aux productivités et gestion différentes,

Possibilité de faire fonctionner ces différentes valorisations de manière complémentaire sur un territoire, avec un réseau d'acteurs et une structuration adaptée et concertée



■ Quelle biomasse, quelles zones sont concernées ?

Enjeux pour le développement durable des territoires

➤ Production de matière première locale



➤ Facteur de développement local et d'emplois

➤ Contribution à l'autonomie énergétique des territoires



➤ Cercle vertueux de réinjection de biomasse sur les territoires

➤ Projets de territoire qui créent du lien entre les acteurs locaux impliqués



- Dans le but de :
 - Valoriser le travail remarquable des agriculteurs, en montrant par l'exemple



- Traiter de tous les sujets transversaux (désherbage, SCV tournesol, alternatives aux produits chimiques, PAC...)

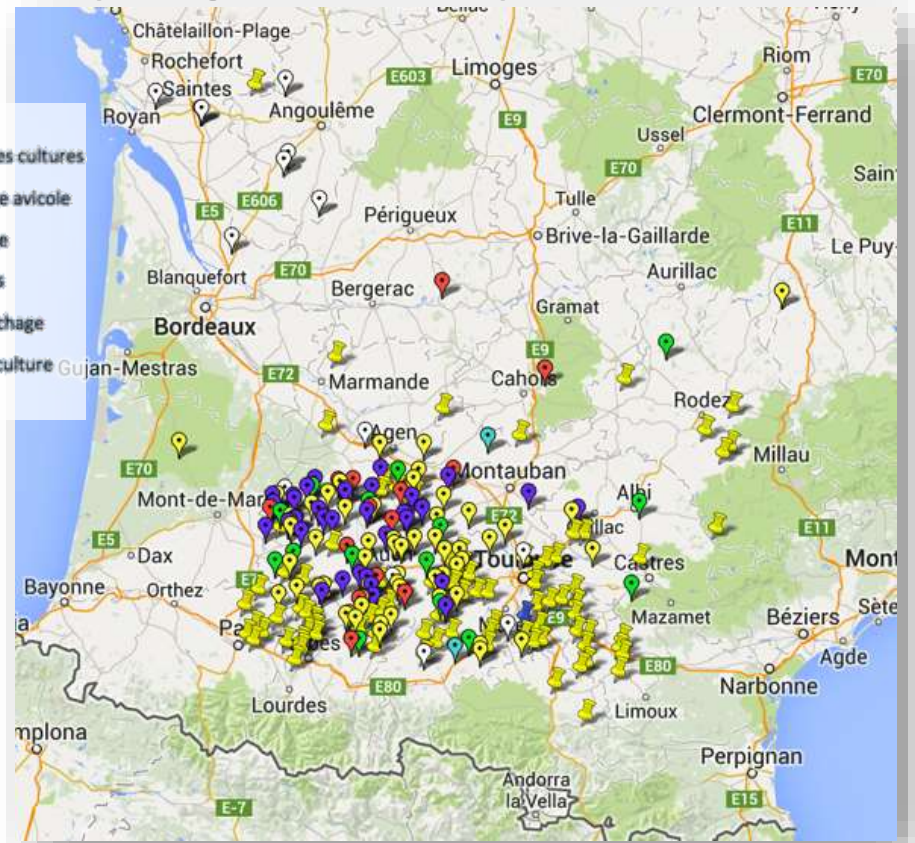


■ Dans le but de :

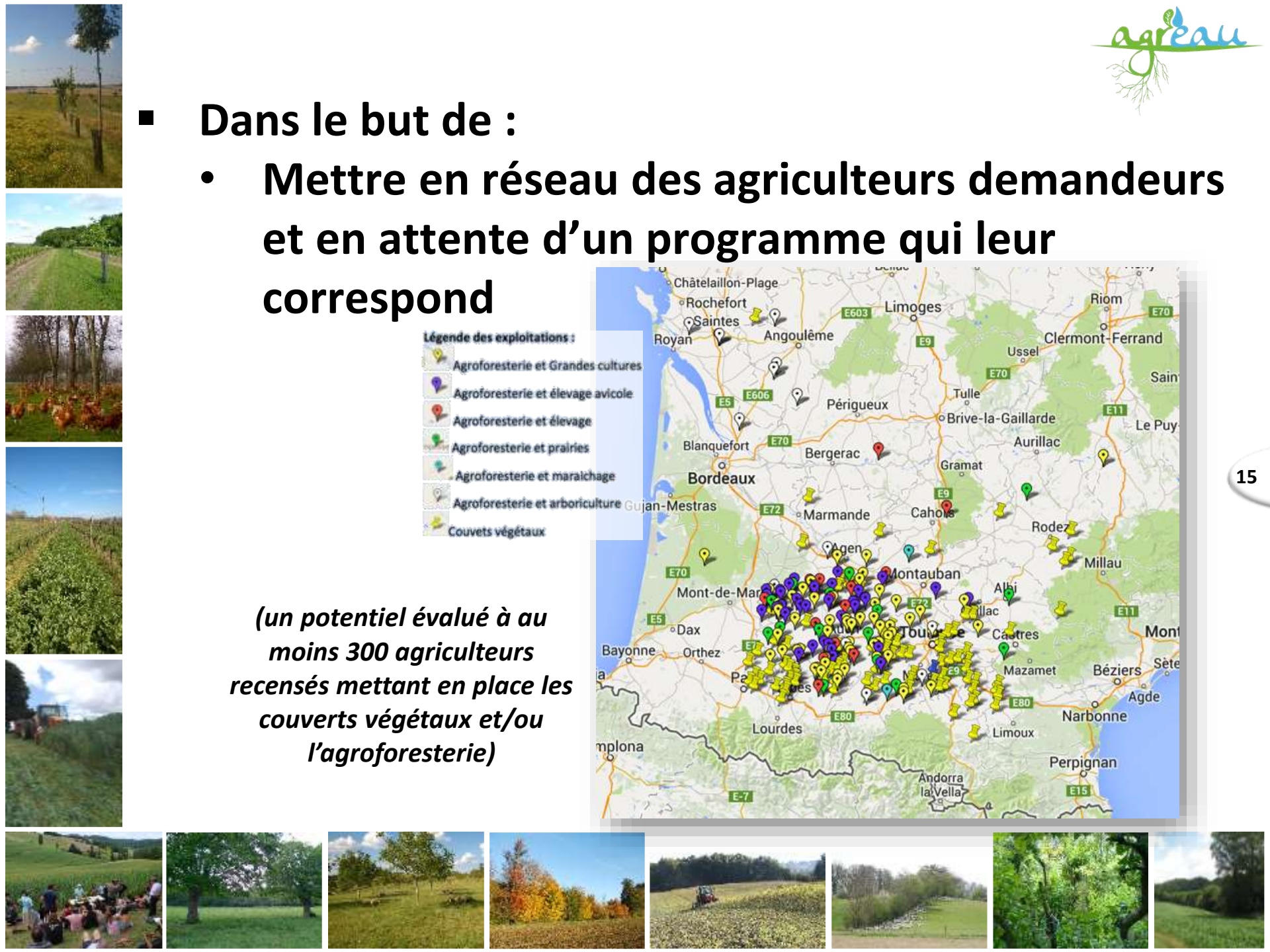
- Mettre en réseau des agriculteurs demandeurs et en attente d'un programme qui leur correspond

Légende des exploitations :

- Agroforesterie et Grandes cultures
- Agroforesterie et élevage avicole
- Agroforesterie et élevage
- Agroforesterie et prairies
- Agroforesterie et maraîchage
- Agroforesterie et arboriculture
- Couvets végétaux



(un potentiel évalué à au moins 300 agriculteurs recensés mettant en place les couverts végétaux et/ou l'agroforesterie)



■ Dans le but de :

- Fédérer un groupe, faire des économies d'échelle et amplifier les transferts



- Etre force de proposition et ouvrir les dialogues avec toute les sphères agricoles



■ **Sensibiliser et Former**
Outils de communication : brochures, fiches techniques, articles, supports vidéo, plateforme internet, cartographie dynamique ...

Les arbres et le bois sont de véritables alliés pour rendre votre exploitation plus résiliente et durable. Ils protègent vos animaux, améliorent la qualité de vos produits, et offrent de nouvelles opportunités de revenus. Découvrez comment intégrer le bois à votre exploitation agricole.

Chercher des poules dans le bois ? Il y a tellement mieux à faire !

Les arbres et le bois sont de véritables alliés pour rendre votre exploitation plus résiliente et durable. Ils protègent vos animaux, améliorent la qualité de vos produits, et offrent de nouvelles opportunités de revenus. Découvrez comment intégrer le bois à votre exploitation agricole.



POURQUOI LES SOUS-VIVANTS ?
INTEGRATION DE LA PRODUCTION BOIS A LA VIE ECONOMIQUE DU SOUS-VIVANT

Les sous-vivants sont des animaux qui vivent dans les forêts et les champs. Ils jouent un rôle important dans l'écosystème et peuvent être élevés de manière durable.

ASSOCIATION FRANÇAISE AGROFORESTERIE

Le site internet de l'Association Française Agroforesterie propose des ressources, des actualités, et des outils pour les agriculteurs et les forestiers.

Valoriser les ressources locales - Expériences collectives - Bois Energie

00:07:52



- **Démontrer et Partager**
 - **Par des réseaux d'échanges au travers de fermes pilotes de référence**

Organiser des journées thématiques et techniques, des journées d'échanges, des réunions territoriales, professionnelles, grand public. Réaliser des sessions de formation les animateurs territoriaux, conseillers et techniciens agricoles...



- **Expérimenter et proposer**

- **Mutualiser les connaissances et les résultats expérimentaux entre Recherche et Pratique**



- **Faire évoluer les cadres réglementaires et les mesures d'accompagnement**



- **Diffuser et Accompagner**

- **Soutenir les projets émergents**
- **Passer le relais aux porteurs de projets, aux organismes spécialisés et aux agriculteurs**
- **Mettre en place des expérimentations informelles avec les agriculteurs**

- **Socle : suivi des fermes**

- **Approche à 2 échelles : ferme et parcelle**
- **Objectifs de 125 fermes pilotes d'ici la fin du programme réparties sur tout le territoire**





**Merci pour votre
attention**

agroforesterie.fr/agreau.php

emilie.salvo@agroforesterie.fr

aubin.lafon@agroforesterie.fr