

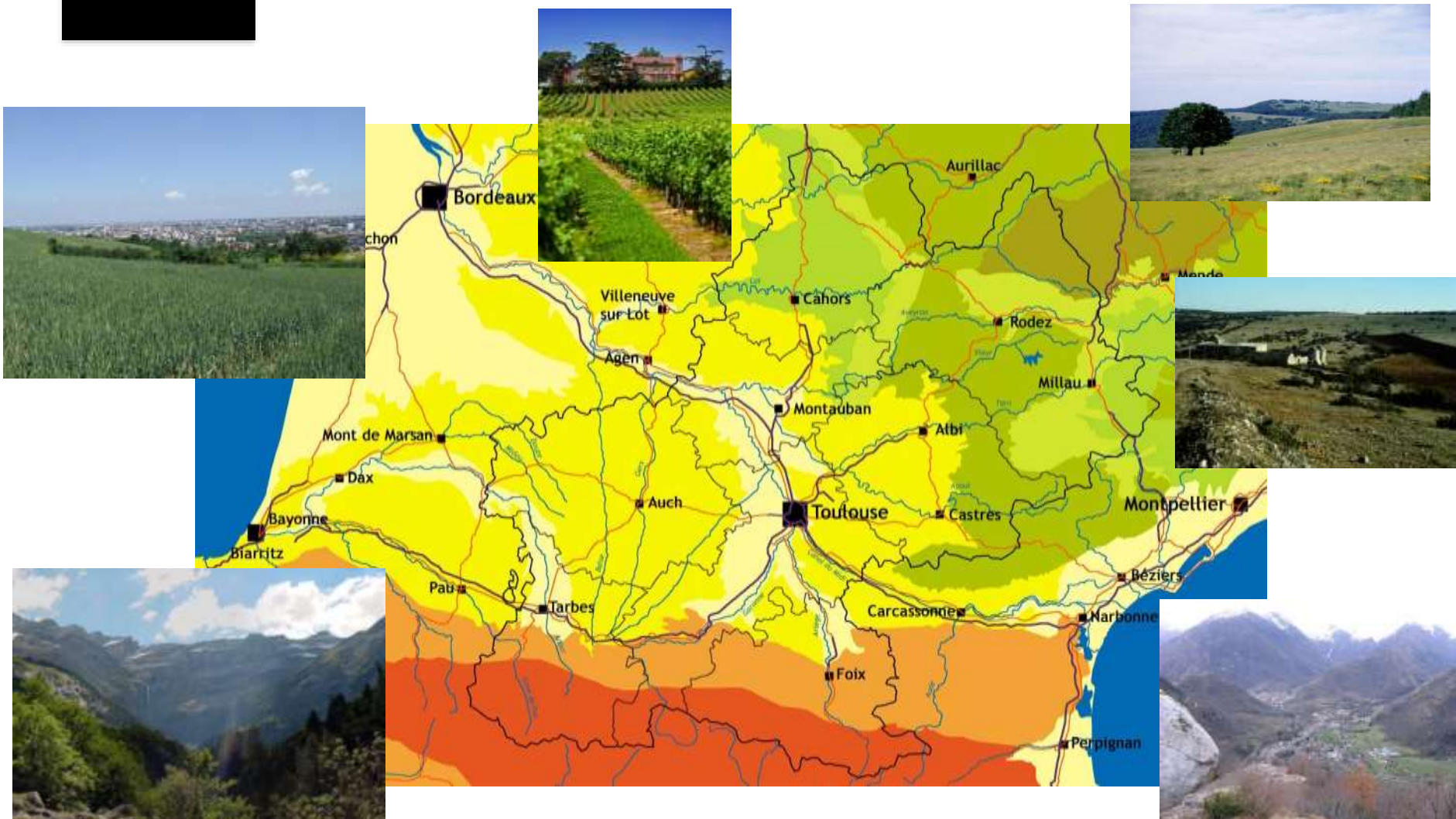


LES
CAUE
DE MIDI-PYRÉNÉES

Les atlas de paysages en Midi-Pyrénées

Réseau Paysage Midi-Pyrénées, journée thématique d'échanges du 14/11/2013 à
Montesquieu-Volvestre (31)

Midi-Pyrénées, une région, des paysages...



Sommaire

- 1. Les origines, une mission paysage régionale en 1994.**
- 2. Des atlas et inventaires départementaux de 1997 à 2010...**
- 3. Une mise en perspective régionale à partir de 2011.**
- 4. Zoom : Ariège et Haute-Garonne**

1. Les origines, une mission paysage régionale en 1994.

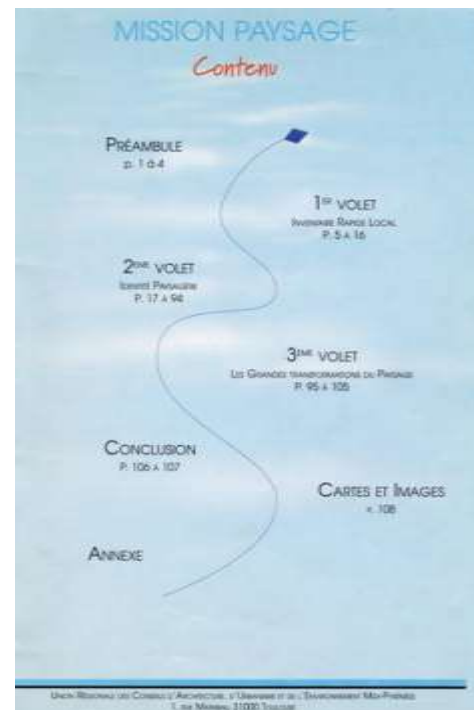
1994, Mission Paysage :

- un langage commun,
- une lecture commune.

A partir de « Reconnaissance paysagère du département » CAUE 31, 1991,

1998, Paysages régionaux :

- travail en partenariat,
- étude des évolutions,
- observation sensible des entités,
- Vers des enjeux...



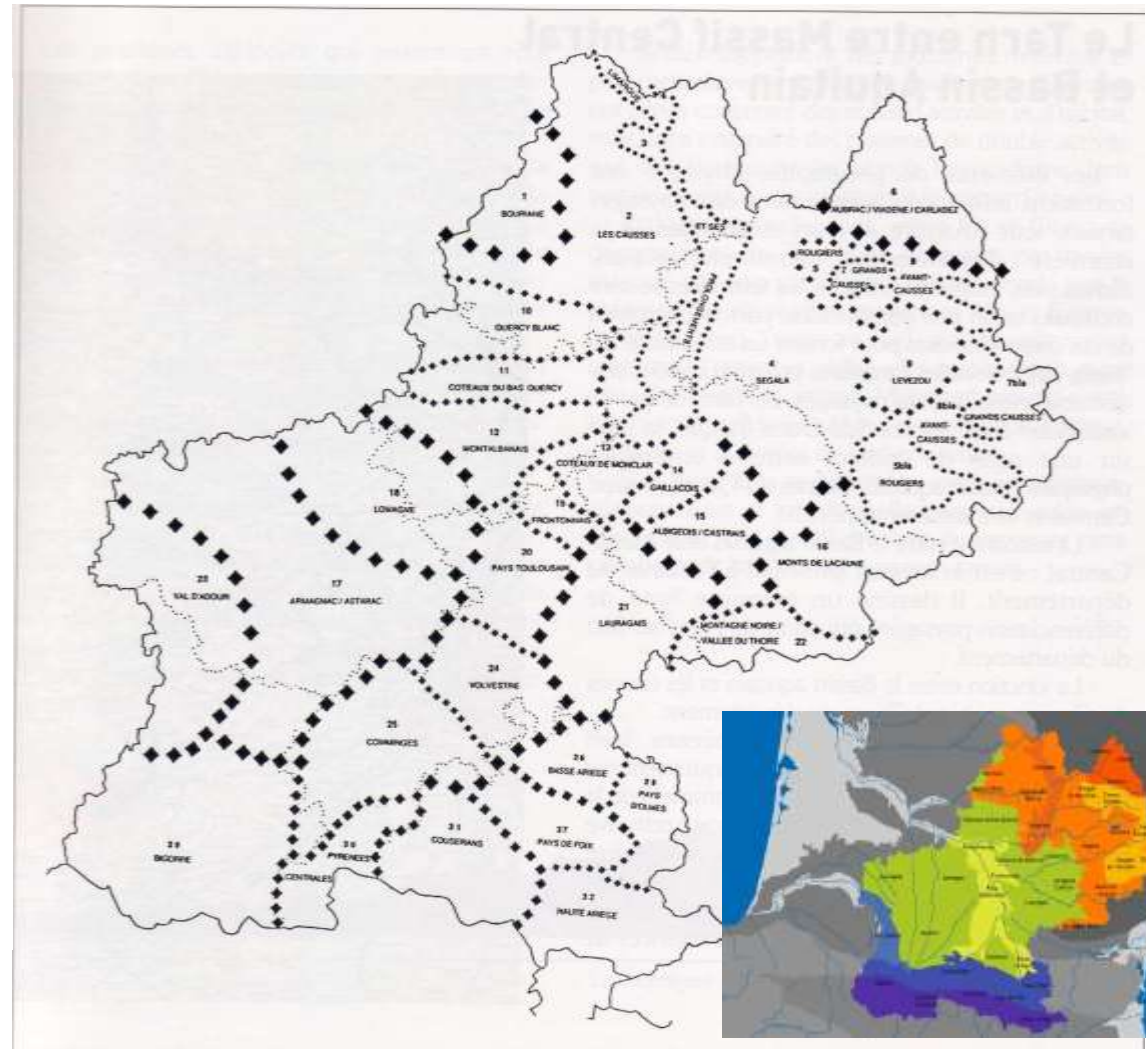
1. Les origines, une mission paysage régionale en 1994.

Paysages de Midi-Pyrénées, une lecture commune :

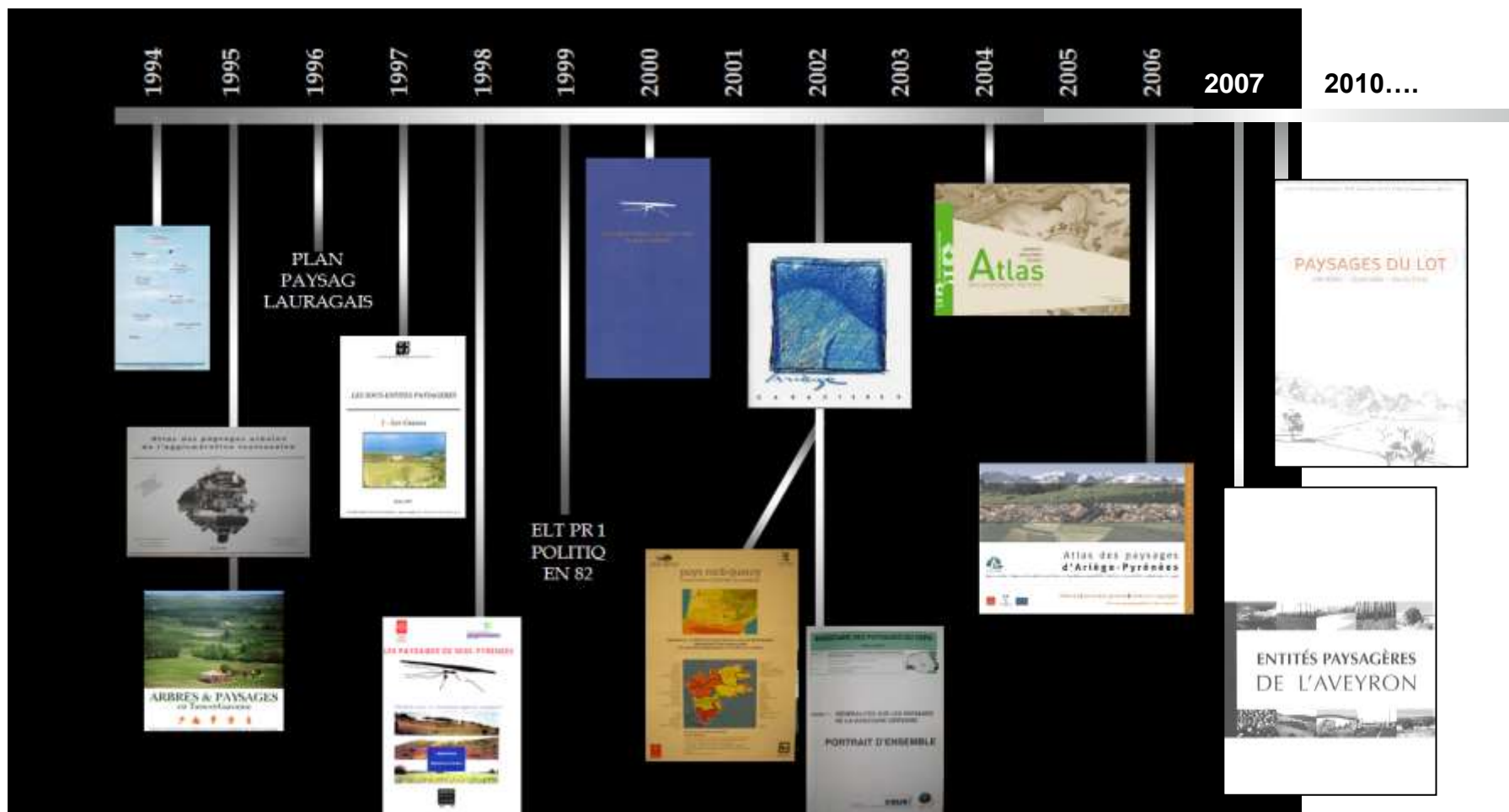
- 3 grands ensembles
- 7 familles d'entités
- 32 entités paysagères

Modalités :

- Maitrise d'ouvrage : URCAUE MP
- Réalisation : CAUE
- Soutien : ARPE et DIREN



2. Des atlas et inventaires départementaux de 1997 à 2013...



2. Des atlas et inventaires départementaux de 1997 à 2010...

1999 « *Les grands enjeux pour la valorisation des paysages de Tarn et Garonne* »

Modalités :

- Maître d'ouvrage DDE 82
- Pilotage : DDE et CAUE
- Réalisation : BET Folléa Gautier
- Soutien : DIREN

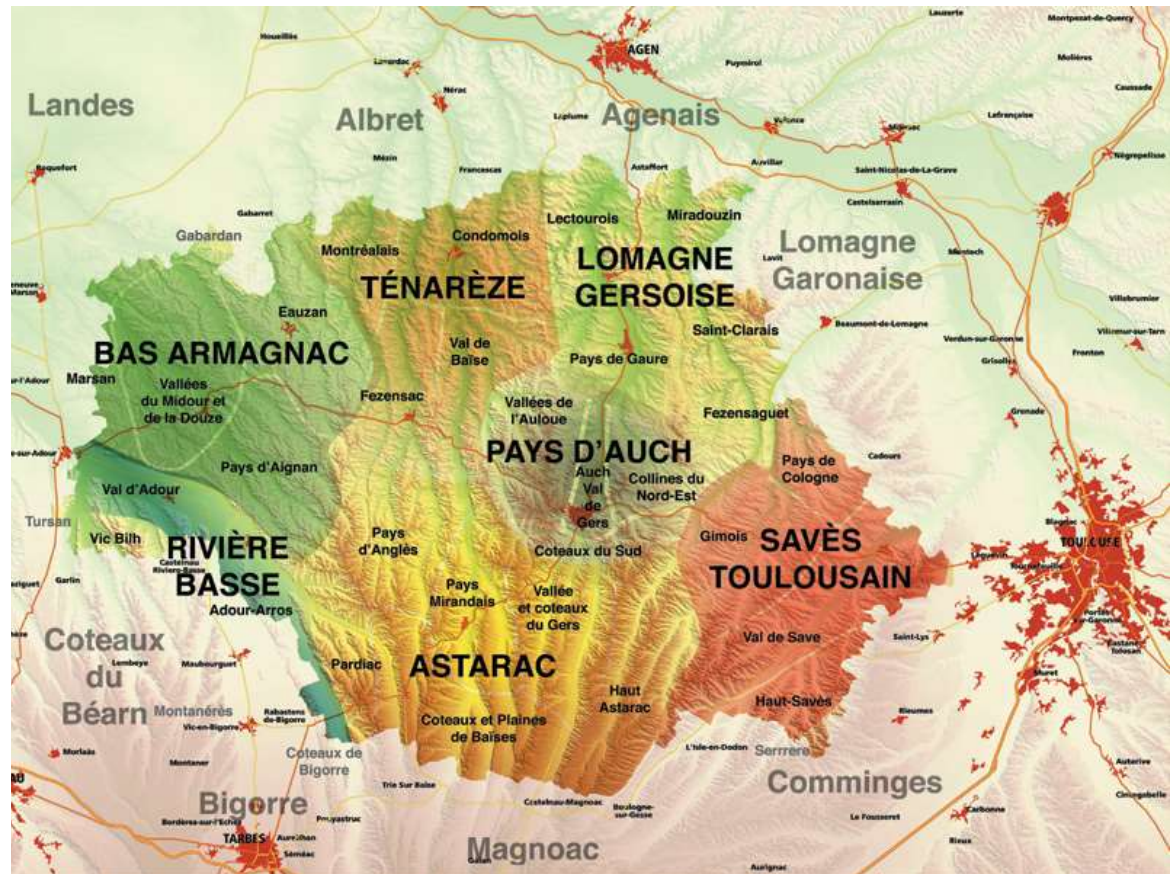


2. Des atlas et inventaires départementaux de 1997 à 2010...

2004 « *Inventaire des paysages du Gers* »

Modalités :

- Maitrise d'ouvrage : CAUE 32
- Pilotage : CG32, DDE32, DIREN, URCAUE,...
- Réalisation : CAUE 32 et Arbres et paysage 32
- Soutien : DIREN, CG, Région, UE



2. Des atlas et inventaires départementaux de 1997 à 2010...

2004 « Atlas des paysages tarnais »

Modalités :

- Maitrise d'ouvrage : CAUE 81
- Pilotage : DDE 81, CRPF, Ch.Agri., CPIE, ONF, AMF, URCAUE,...
- Réalisation : CG 81 et CAUE 81
- Soutien : DIREN, CG 81, UE

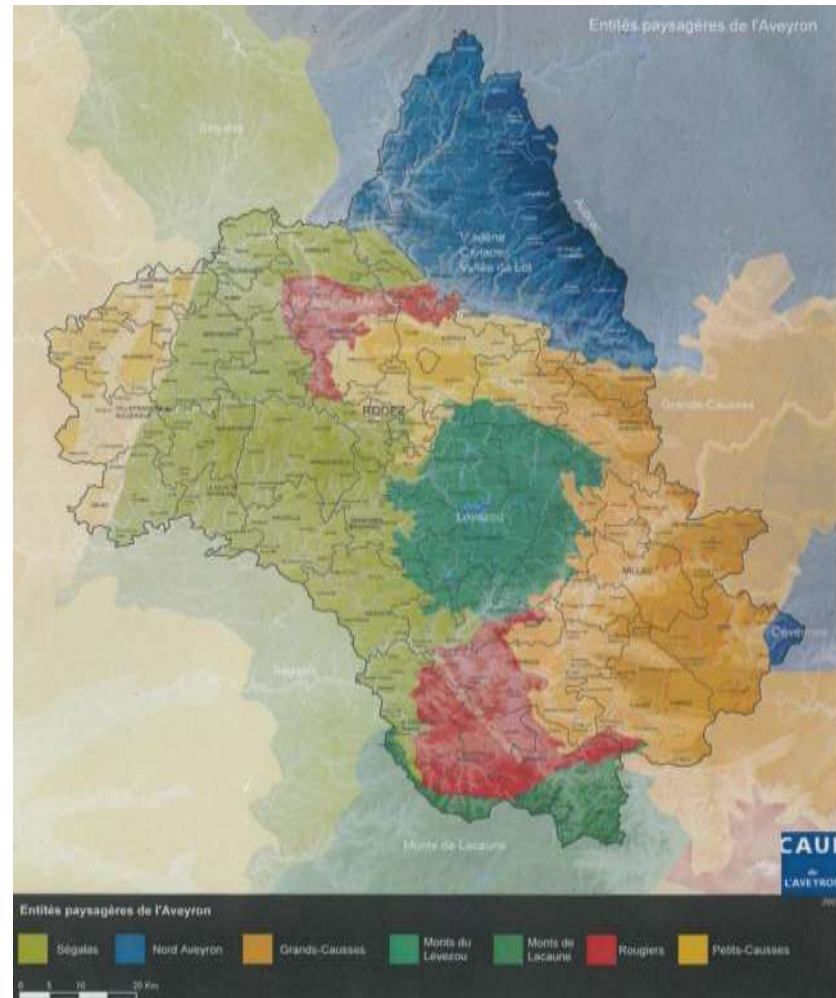


2. Des atlas et inventaires départementaux de 1997 à 2010...

2007 « *Entités paysagères de l'Aveyron* »

Modalités :

- Maitrise d'ouvrage : CAUE 12
- Réalisation : CAUE 12, à partir travail engagé en 1996
- Soutien : DIREN

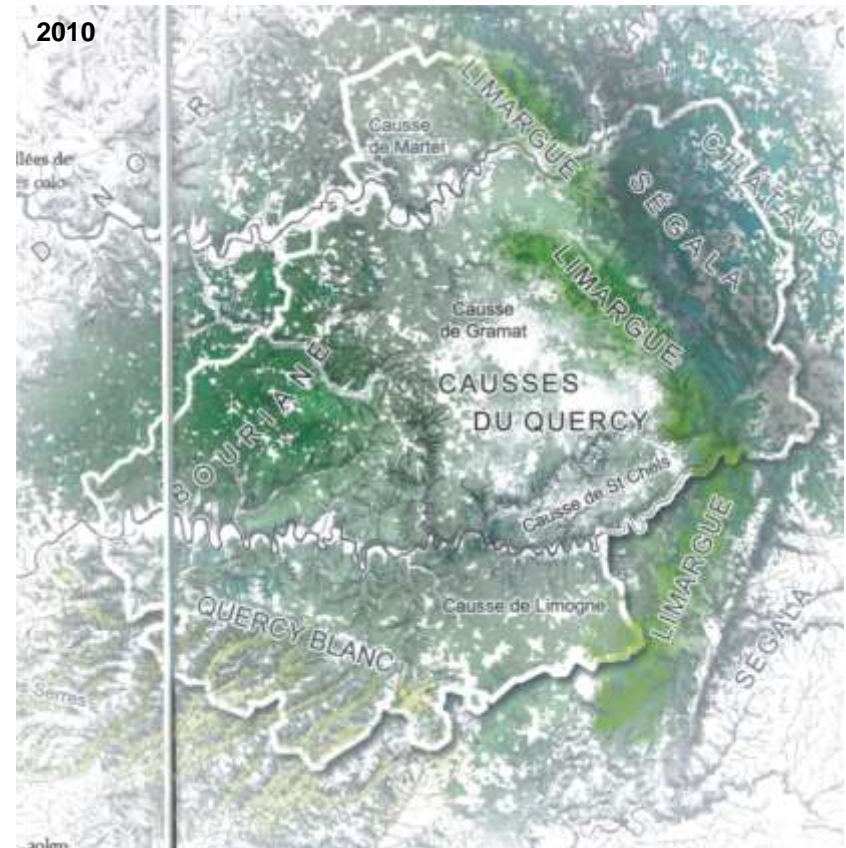
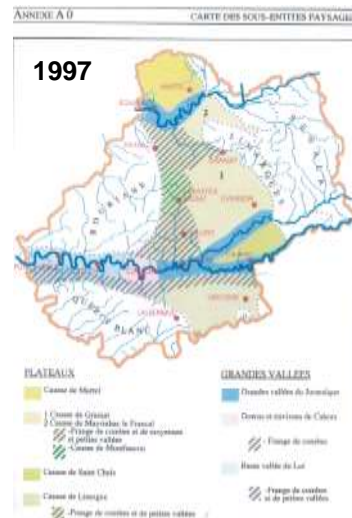


2. Des atlas et inventaires départementaux de 1997 à 2010...

2010 « *Paysages du Lot* »

Modalités :

- Maitrise d'ouvrage : CAUE 46
- Réalisation : CAUE 46, à partir travail engagé en 1997
- Soutien : DREAL, Région et CG 46



3. Une mise en perspective régionale à partir de 2011.

Problématiques :

- Mettre à jour les entités paysagères proposées en 1994 au regard des inventaires et atlas départementaux des paysages réalisés depuis.**
- Respecter les cohérences paysagères au-delà des limites administratives au sein de la région mais aussi avec les régions voisines,**
- Mettre à disposition ces données via Internet**

3. Une mise en perspective régionale à partir de 2011.

Choix des échelles de travail

Echelle restitution	Définitions CAUE MP	Définitions Ministère
	Grands ensemble géographique	-
	Famille d'entités	-
1/250 000 ^{ème}	Entité paysagère	Famille, ensemble et ou type d'unités
1/100 000 ^{ème}	Sous entité paysagère ou unité départementale	Unité paysagère = « paysage donné » de la convention européenne du paysage

Entité paysagère :

« Sous-ensemble cohérent du territoire qui possède des caractères géomorphologiques propres, associés à des modes d'occupations humaines relativement homogènes. Leurs limites sont parfois floues, leur noms sont calqués sur celui des régions naturelles ou pays qui renvoient d'une part à une dimension naturelle et historique et d'autre part à un usage courant traduisant souvent localement l'appartenance des habitants à leur territoire »

Extrait document paysage CAUE 46

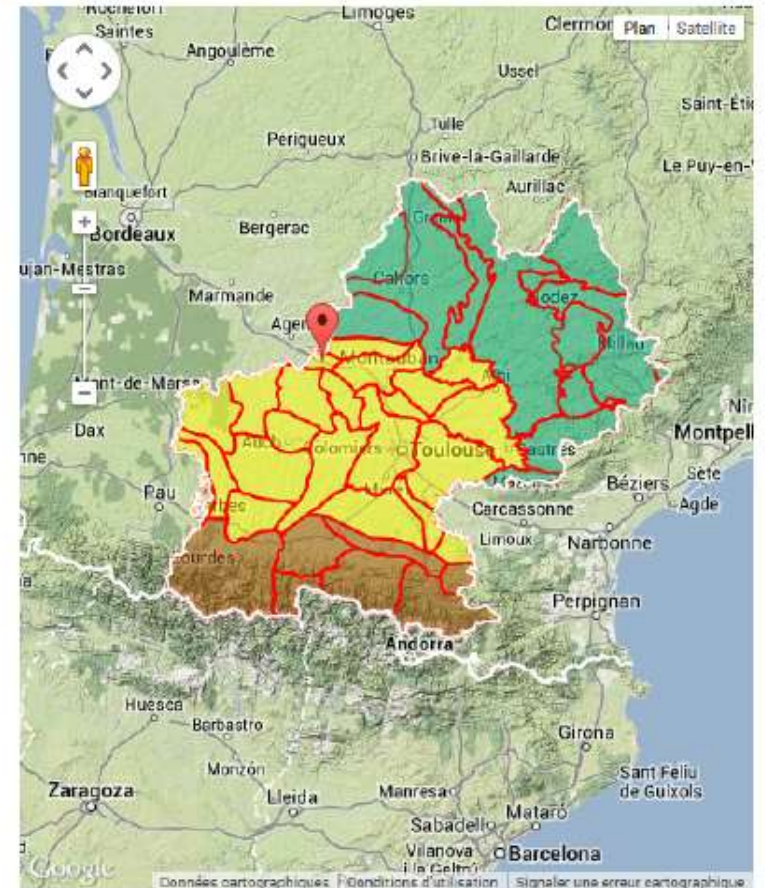
3. Une mise en perspective régionale à partir de 2011.

2013, une carte en évolution.

- 43 entités paysagères (24 inter départementales et 20 inter régionales)
MAIS ...

- des manques 65 et 31,
- les continuités avec départements et régions voisines,
- cohérence dans l'emboîtement des échelles (limites, noms...)
- intégrer les travaux infra départementaux.

Astarac
Bas-Armagnac
Bigorre
Bouriane
Causses du Quercy
Cévennes
Comminges
Coteaux de Montclar et du Gaillacois
Coteaux du bas Quercy
Coteaux et marches du Béarn
Coteaux de Mirepoix
Couserans
Frontonnais
Grands causses et avant causses
Grèsigne et Plateau cordais
Haute-Ariège
Lauragais
Lézou
Limargue et Terrefort
Lomagne garonnaise
Lomagne gersoise
Montagne noire
Nord Aveyron
Pays des coteaux
Pays d'Auch
Pays d'Olmes
Pays toulousain
Plantaurel - petites pyrénées
Plaine de l'Ariège
Plaines et collines de l'Aibigeois et du Castrais
Pyrénées garonnaises
Quercy Blanc - pays des serres
Rougier de Camarès
Rougier de Marcillac
Savès
Ségalas
Sidobre et Monts de Lacaune
Ténarèze et Albret
Terrasse basses du Montalbanais
Tursan
Val d'Adour - rivière basse
Vallée de la Garonne
Voivestre et coteaux de Garonne



4. Zoom : Ariège

2006 « *Atlas des paysages d'Ariège-Pyrénées* »

Modalités : Maitrise d'ouvrage : Conseil Général 09, Pilotage : CG et CAUE,
Réalisation : Mazas, Collin et Boëmare, **Soutiens** : Région, DIREN, UE

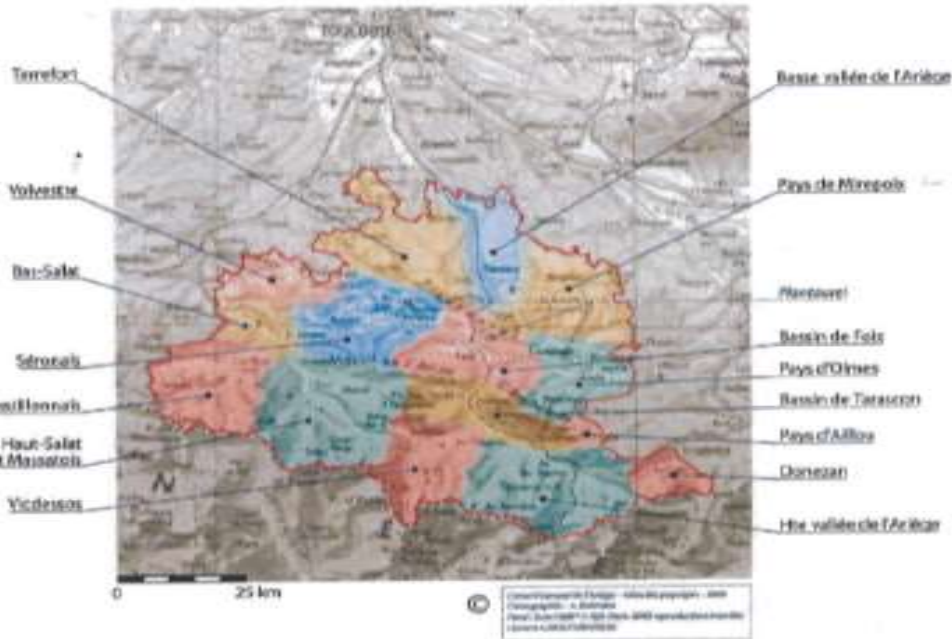


Plan :

Données géographiques départementales et détermination de 15 « ensembles de paysage », à partir de 3 ensembles géographiques redécoupés selon les formes secondaires du relief et l'occupation humaine

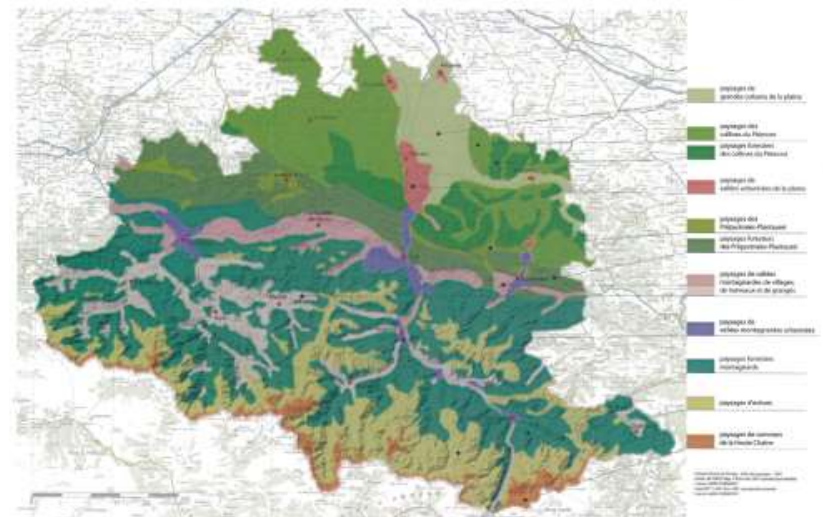
4. Zoom : Ariège

Les ensembles de paysages



Atlas des paysages d'Ariège-Pyrénées

Le classement des paysages par types



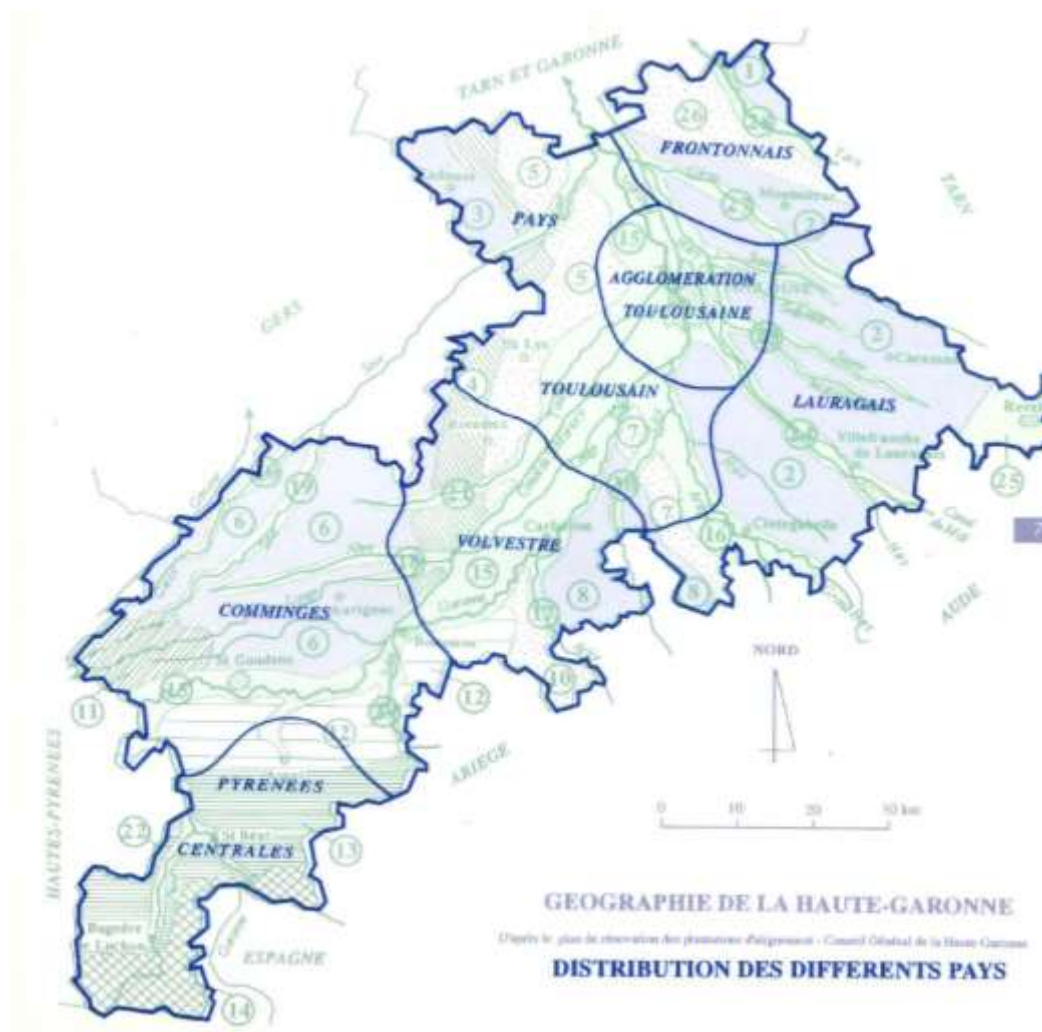
A la première partie connaissance et description, s'ajoute une partie évolutions et enjeux par types de paysages. Sont mis en exergue les points forts, les pistes de travail et de requalification.

4. Zoom : Haute-Garonne

Premiers inventaires de la Haute-Garonne...

- **1991 - Atelier régional : *Reconnaissance des Paysages de Hautes-Garonne*** réalisé par Agnès LEGENDRE et JM LEMOING (*Etudiants de l'ENSP de Versailles*)
- **1994 – Ouvrage : Arbres et Paysages de Hautes-Garonne** réalisé par le CAUE de la Haute-Garonne en partenariat avec la DDAF, CRPF, la chambre d'agriculture, l'ADASEA

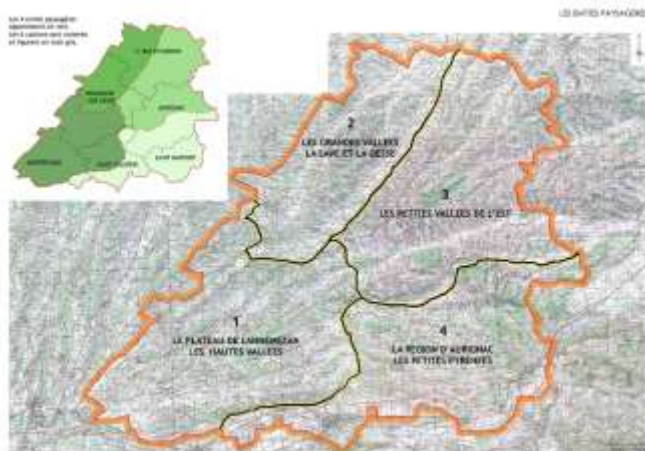
...descriptions des entités et de leur points forts



4. Zoom : Haute-Garonne

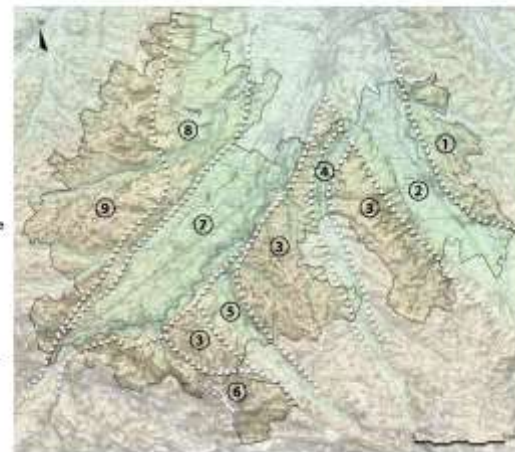
Pas d'Atlas mais des inventaires complémentaires...

- **2007 - Inventaire des paysages des coteaux Nord du Comminges** réalisé par Marie Verdier (*Paysagiste DPLG – Atelier des arbres*)
Maitre d'ouvrage : DDT 31
- **2011 – Charte architecturale et paysagère du Syndicat mixte du Pays sud Toulousain** réalisé par Agence Follea Gautier (*Paysagiste - Urbaniste*)
Maitre d'ouvrage : Pays sud Toulousain



Le Pays Sud Toulousain – Les unités de paysage

- 1 - Les prairies du Lauragais
- 2 - La vallée de l'Ariège
- 3 - Les coteaux du Volvestre
- 4 - La vallée de la Lèze
- 5 - La vallée de l'Arize
- 6 - Les Pentes Pyrénées
- 7 - La vallée de la Garonne
- 8 - La Haute terrasse de la Garonne
- 9 - Les coteaux du Gers



... qui définissent quelques unités du département avec leurs enjeux